



30 ANOS

SEST SENAT

PRESENTE. PERTO DE VOCÊ.



30 ANOS
SEST SENAT

PRESENTE. PERTO DE VOCÊ.

Sumário

Prefácio	7
Os 30 anos do SEST SENAT	9
Capítulo 1: Um sonho: cuidar do trabalhador do transporte.....	10
Capítulo 2: Três décadas de conquistas para o setor	24
Capítulo 3: Muitos desafios pela frente e um futuro promissor	66

Prefácio

Participar da elaboração deste livro de 30 anos de criação do SEST (Serviço Social do Transporte) e do SENAT (Serviço Nacional de Aprendizagem do Transporte) me traz uma imensa alegria. Tem sido um privilégio fazer parte de três décadas de história dessa instituição de tamanha importância para o setor transportador.

A criação do SEST SENAT representou o coroamento de um sonho, pelo qual lutei por anos e em muitas frentes, juntamente com outros empresários. Por isso, sou imensamente grato pela oportunidade de escrever este prefácio e ver o trabalho de tantas pessoas dedicadas à construção do transporte brasileiro retratado nas páginas desta publicação comemorativa.

Por muitos anos, pude contribuir com os avanços e testemunhar as conquistas. Do sonho da fundação de uma instituição, dentro do Sistema S, que tivesse a finalidade de proteger os trabalhadores do transporte, foi possível, a partir de ações realizadas em diferentes frentes – saúde,

educação e qualidade de vida –, contribuir para mudar o futuro de tantos profissionais e suas famílias. E fomos além: mudamos a realidade de diversas comunidades no Brasil inteiro, com a oferta de serviços de qualidade para as populações que vivem nas localidades em que o SEST SENAT tem atuação.

Nesses 30 anos, o SEST SENAT cresceu e se tornou uma instituição robusta, protagonista do desenvolvimento não apenas do setor transportador, mas de todo o Brasil. São três décadas dedicadas a cuidar do trabalhador do transporte. Todas as ações desenvolvidas até aqui consolidaram o SEST SENAT como uma instituição que contribui com um setor que é um dos principais pilares da economia brasileira.

Este livro retrata as principais realizações da instituição nessas três décadas, suas conquistas e seus desafios na construção do futuro do transporte brasileiro. Números relevantes em termos de atendimentos realizados; resultados de projetos e programas direcionados ao setor transportador; depoimentos de lideranças, clientes e parceiros; e a visão de futuro sob a ótica dos dirigentes compõe esta publicação.

Com uma linguagem objetiva, que prima pela qualidade da informação, o livro é bastante informativo, e não perde de vista a emoção e a sensibilidade, especialmente nos depoimentos de quem utiliza os serviços, os quais foram acolhidos pelas equipes das Unidades Operacionais nos momentos em que mais precisavam.

Também chama atenção no livro os depoimentos de empresários, gestores, parceiros e diretores do Sistema de Transporte. Eles corroboram para uma análise da importância do SEST SENAT para a economia do país e para o fortalecimento do setor nesses 30 anos.

Tenho certeza de que esta publicação é, para muitos leitores, um convite à lembrança dos bons e os desafiantes tempos de criação e estruturação do SEST SENAT. Para muitos outros, será uma oportunidade de conhecer um pouco da trajetória e das realizações desta instituição, que representa o setor transportador, e cuja missão principal é cuidar dos trabalhadores do transporte. Foi pensando e sonhando com isso que muitos de nós lutamos tanto e dedicamos longos anos das nossas vidas.

Boa leitura!

Clésio Andrade,
ex-presidente do Sistema Transporte – CNT, SEST SENAT e ITL.



Os 30 anos do SEST SENAT



Em 2023, o SEST SENAT completou 30 anos de atuação em prol do trabalhador do transporte.

Nosso sistema nasceu do trabalho de diversas lideranças do transporte rodoviário de cargas e passageiros de todo o Brasil – e obteve sucesso graças à liderança do presidente fundador, Clésio Andrade, que, com muita capacidade, soube fazer todos os movimentos necessários para que o sonho do transportador se tornasse uma realidade.

O começo exigiu muito esforço e dedicação, privilegiando a construção de unidades em municípios que doassem. Nesse momento, o convênio com a Petrobras foi fundamental, permitindo um rápido avanço com os Postos de Atendimento ao Trabalhador do Transporte (PATs), que funcionavam em salas cedidas em comodato (hoje, ainda há alguns poucos exemplares em funcionamento). Esse convênio permitiu um crescimento orgânico muito rápido.

Com o desenvolvimento do Sistema, essas unidades foram ficando pequenas para o nosso propósito, e a substituição por novas instalações se tornou oportuna. Surgiram as unidades de tipo DN, cujas estruturas proporcionam um atendimento mais completo para os trabalhadores do transporte e seus familiares.

No caminho, o SEST SENAT passou a atender a todos os trabalhadores do transporte, incluindo os de outros modais, como o aéreo, o ferroviário e o aquaviário, apesar de as contribuições virem apenas do rodoviário. Estamos trabalhando no Congresso para estender o recolhimento a todos os modais.

Há pouco mais de quatro anos, assumi a presidência dos Conselhos do SEST e do SENAT e tive a oportunidade de presidir o Sistema na comemoração dos seus 30 anos. É muita alegria e muita responsabilidade dar continuidade a um projeto que foi o sonho de muitos líderes do transporte.

Os números presentes neste livro mostram que estamos caminhando para o desenvolvimento e o crescimento de nosso setor.

A falta de conhecimento de parlamentares e dirigentes acerca do trabalho social prestado pelo Sistema S faz com que sejamos sempre alvo de ataques, com projetos de lei que visam retirar nossos recursos e direcioná-los a fins diversos, sempre para atender interesses, e sem levar em conta o benefício que trazemos à sociedade brasileira ao qualificarmos mão de obra, entregando ao mercado trabalhadores prontos para aumentar a segurança e a produtividade das empresas.

Parabéns a todos que lutaram para que o SEST SENAT existisse e, também, àqueles que colaboraram para chegarmos aonde estamos, com destaque e reconhecimento. Parabenizo e agradeço a cada um dos mais de sete mil colaboradores, que, hoje, estão conosco, assim como aqueles que deixaram suas contribuições pelo caminho.

Vander Costa,
presidente do Sistema Transporte – CNT, SEST SENAT e ITL.

01

Um sonho: cuidar do trabalhador do transporte

O ano era 1968. O Brasil vivia uma delicada transição política, com a realização de passeatas, reivindicações e movimentos contrários à ditadura militar, especialmente no Rio de Janeiro e em São Paulo.

Enquanto isso, na pequena Juatuba, cidade ao norte de Minas Gerais, um garoto de 16 anos, responsável pelo escritório da empresa de ônibus da família, alimentava um sonho: oferecer aos trabalhadores do setor transportador benefícios como tratamento odontológico, cursos e acesso a clube para momentos de lazer.

Ali nascia o sonho de criar o SEST (Serviço Social do Transporte) e o SENAT (Serviço Nacional de Aprendizagem no Transporte) e a liderança classista do mineiro Clésio Soares Andrade.

Nove anos depois, já na capital mineira, onde cursava o ensino superior em economia e administração de empresas, Clésio Andrade, então com 25 anos, assumiu a presidência do Sindicato das Empresas de Transporte de Passageiros de Belo Horizonte (Setransp).

Aquela proximidade com as entidades do setor transportador permitiu que ele criasse, em 1987, a Federação das Empresas de Transporte de Passageiros do Estado de Minas Gerais (Fetram), aos 35 anos. A entidade, a exemplo das demais federações do setor, é vinculada à CNT (Confederação Nacional do Transporte).

“Sonho que se sonha junto vira realidade”

O projeto tinha como autor o deputado federal Denisar Arneiro e vinha sendo discutido com outras lideranças do setor, entre elas o empresário Adalberto Panzan, de São Paulo. A ideia então foi ajustar o PL (Projeto de Lei) do parlamentar antes de apresentá-lo.

A lembrança daquela ideia antiga que um dia ele pôs na cabeça, ainda quando era adolescente, se tornou ainda mais presente e embalou o seu sonho e de muitos empresários do setor naquela época. Havia



Clésio Andrade assume presidência da CNT em 1993

Na mesma época, Clésio Andrade liderou a fundação e foi presidente da NTU (Associação Nacional das Empresas de Transportes Urbanos), com sede na capital da República. A partir dali, as agendas em Brasília se tornaram mais frequentes e incluíam conversas com empresários, lideranças do transporte e do Congresso Nacional, de forma que o sonho de criar o SEST SENAT estava mais vivo do que nunca.

Com sua liderança nata, Clésio Andrade ampliou suas articulações, e já bem entrosado em Brasília fez parte da diretoria seguinte da CNT, onde assumiu a presidência da Seção de Passageiros. A partir daí, estava em melhores condições políticas para focar na agenda de criação do SEST SENAT. Foi nesta ocasião que Clésio tomou conhecimento que já existia um projeto com esse propósito na Câmara dos Deputados.

chegado a hora de tirar aquele desejo antigo do papel. Mas, como os mineiros gostam de dizer: "ainda tinha muita água pra rolar embaixo da ponte".

A capacidade de analisar a conjuntura política do país à época levou Clésio Andrade a avaliar que precisava "tomar frente" da agenda de criação do SEST SENAT, pois 12 anos já havia se passado, desde as primeiras conversas em torno do projeto na Câmara dos Deputados, e as coisas, até então, não tinham avançado.



Unidade Operacional Parque Novo Mundo (antiga Carandiru), em São Paulo

Os primeiros passos na estruturação do SEST SENAT

Reuniões e diálogos

Liderado por Clésio Andrade, então presidente da CNT, o setor transportador iniciou uma forte articulação com os parlamentares, primeiro da Câmara dos Deputados e, na sequência, do Senado Federal. Naquelas circunstâncias, a credibilidade e a capacidade de dialogar fizeram toda a diferença para aprovação do Projeto de Lei nas duas Casas.

PL do SEST SENAT é aprovado em tempo recorde

Poucas vezes se viu, no Congresso Nacional, a votação de um Projeto de Lei em tão pouco tempo. O então deputado federal Inocêncio Oliveira contribuiu para intermediar as conversas do setor transportador com os líderes, para que a matéria fosse apreciada pelo Plenário em caráter de urgência.

Na noite de 14 de setembro de 1993, a Câmara dos Deputados aprovou a criação do SEST SENAT, incluindo o setor de transporte no Sistema S, conforme já autorizava a Constituição Federal de 1988. No outro dia, em torno das 12 horas, o PL chegou ao Senado Federal, e o senador Alfredo Campos colheu as assinaturas para urgência da matéria junto a todos os líderes partidários na Casa. Por volta das 16 horas daquele mesmo dia, os senadores deram o sim que faltava para a realização de um sonho que começou lá atrás.

A lei ainda precisava ser sancionada pelo presidente da República à época, Itamar Franco. Naquele momento, entrou em campo mais um político de Minas, o ministro Henrique Hargreaves, Chefe da Casa Civil e amigo do presidente Itamar desde os tempos de Juiz de Fora. Foi a ele que os empresários do transporte recorreram para garantir que a lei de criação do SEST SENAT fosse sancionada de imediato. E assim foi feito. No dia seguinte, o Diário Oficial da União (DOU) publicou a Lei nº 8.706/1993, criando o SEST SENAT. A regulamentação veio meses depois, por meio dos Decretos nº 1.007/1993 (13/12/1993) e 1.092/94 (21/03/1994).

Com a aprovação da lei de criação do SEST SENAT e a sanção pelo então presidente da República, Itamar Franco, a prioridade era estruturar, de imediato, a nova instituição. O objetivo era já nascer forte e unificado, o que demandava diálogo e participação de todos os segmentos da cadeia do transporte nas discussões, de modo que todos se sentissem representados no desenho proposto.

Era hora de reunir as empresas, os trabalhadores e as entidades do setor em torno do novo Sistema que acabava de se formar, com a união da CNT, do SEST e do SENAT. Naquele momento, a lei aprovada estipulava a criação de duas instituições

separadas. A integração do SEST e do SENAT veio poucos meses depois, a partir dos decretos de regulamentação da lei e da aprovação dos seus estatutos.

Clésio Andrade conta que foi fundamental o debate com cada uma das Federações e entidades estaduais, de forma a viabilizar a implantação da instituição em todas as regiões do país. Essa era uma agenda importante para organizar a arrecadação do setor de transporte de forma estratégica, com vistas a sensibilizar as entidades do Sudeste e do Sul do país a também fazerem a sua parte para que o recém-criado Sistema pudesse ser estruturado no Brasil inteiro.

Integração das novas entidades

Com a regulamentação da Lei nº 8.706/1993, por meio dos Decretos nº 1.007/1993 e 1.092/1994, o SEST e o SENAT puderam avançar na elaboração dos seus estatutos.

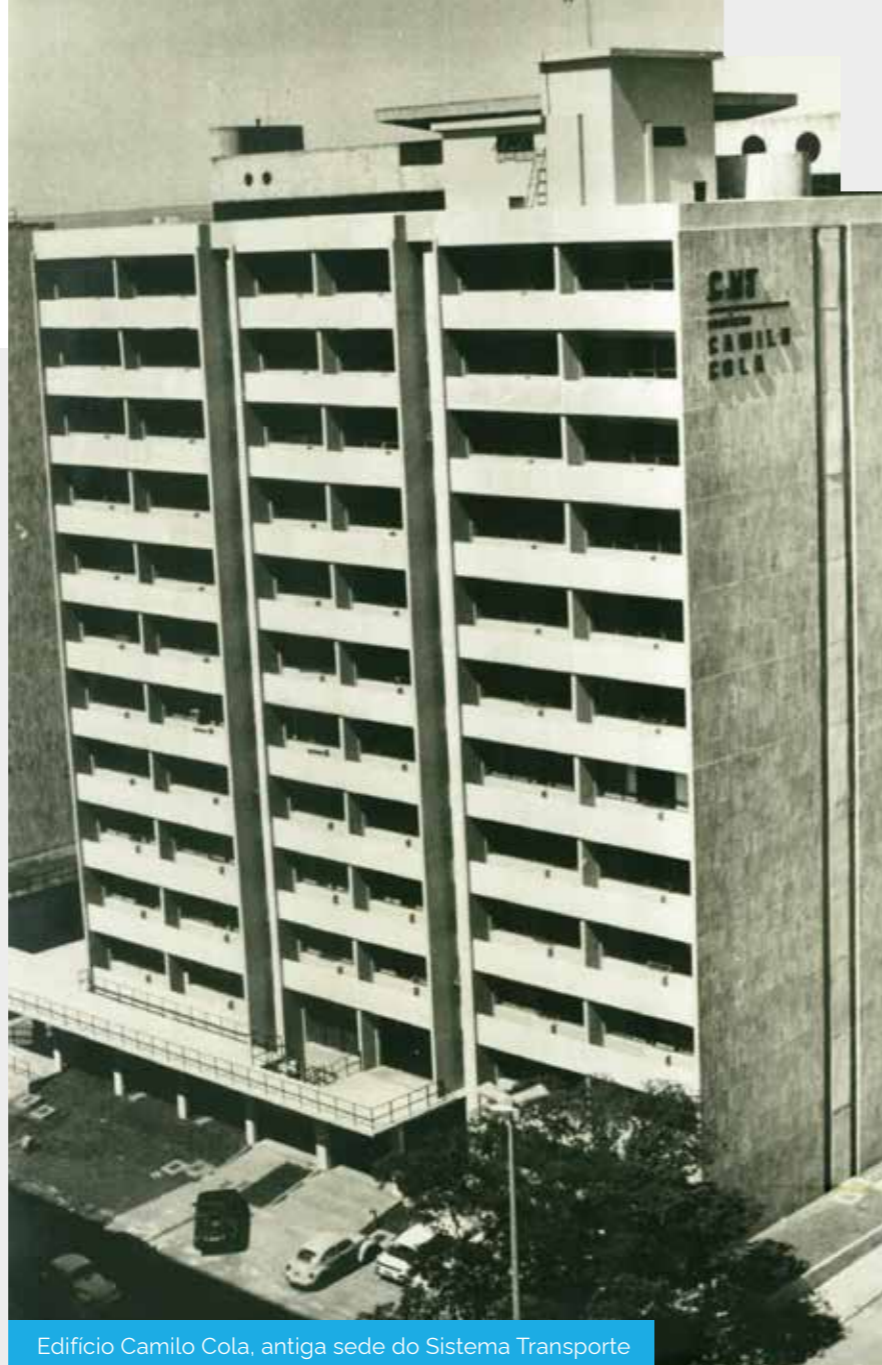
A concepção era de uma estrutura enxuta e eficiente. De um lado, permitindo acesso facilitado aos profissionais que podem ter assistência de saúde e capacitação profissional em um mesmo local e de forma integrada em todo o país. Do outro, evitando a duplicação de esforços, de maneira que uma estrutura complementasse a outra, a partir de uma gestão centralizada, tornando a instituição mais objetiva e mais simples possível.

A concretização do sonho

O primeiro endereço do SEST SENAT foi o edifício Camilo Cola em Brasília, onde já funcionava a CNT. Após a formalização de seus estatutos sociais, teve início a formação das primeiras equipes e a jornada nacional de organização do Sistema recém-criado.

Essa era uma tarefa gigante, principalmente considerando-se as dimensões continentais do território brasileiro, as dificuldades de comunicação e as rotinas de trabalho daquele tempo, ainda, muito distante dos dias atuais, em que o uso das ferramentas tecnológicas traz mais agilidade e eficiência aos processos administrativos.

Ao mesmo tempo em que a estruturação da própria sede progredia, para se adequar às necessidades de um Sistema de âmbito nacional, também eram desenvolvidas as condições para tornar o SEST SENAT presente na vida dos trabalhadores, por meio da prestação de serviços de saúde e de formação profissional. Naquela época, tanto nas estradas quanto nos centros urbanos o acesso a esses serviços já era uma grande demanda reprimida dos trabalhadores do setor.



Edifício Camilo Cola, antiga sede do Sistema Transporte



Atual sede do Sistema Transporte

As primeiras Unidades Operacionais

As Unidades Operacionais surgiram com os nomes de Centro Assistencial e Profissional Integrados do Trabalhador em Transporte (CAPT), localizados nos centros urbanos, e Posto de Atendimento ao Trabalhador do Transporte (PAT), localizados nos postos de combustíveis, à beira de rodovias.

Em 1994, o que era um sonho começa a ganhar forma física, com as inaugurações dos dois primeiros CAPTs, ambos na cidade de São Paulo (SP): a atual Unidade Operacional de Vila Jaguara e a atual Parque Novo Mundo (antigo Carandiru). Batizadas como 01 e 02, elas logo iniciaram os atendimentos odontológicos e os primeiros programas voltados para a formação profissional, fazendo a diferença na vida dos trabalhadores e dos seus familiares, que também começaram a ganhar mais qualidade de vida.

O primeiro PAT foi instalado na rodovia Fernão Dias, também em São Paulo. A solenidade de inauguração chamou a atenção das autoridades públicas e lideranças do setor de todo estado, e foi prestigiada, inclusive, pelo ministro Odacir Klein, que, à época, respondia pelo Ministério dos Transportes. A presença do ministro foi de grande simbolismo, pois demonstrou a força e a representatividade do Sistema, que dava os seus primeiros passos.

Além de São Paulo, as primeiras capitais a receberem unidades do SEST SENAT foram: Porto Velho (RO), Cuiabá (MT), Brasília (DF), Porto Alegre (RS) e São Luís (MA). Para a expansão da rede e para estar mais próximo dos trabalhadores em todo o país, o SEST SENAT fez um convênio para utilizar, em regime de comodato, espaços em postos de combustíveis.



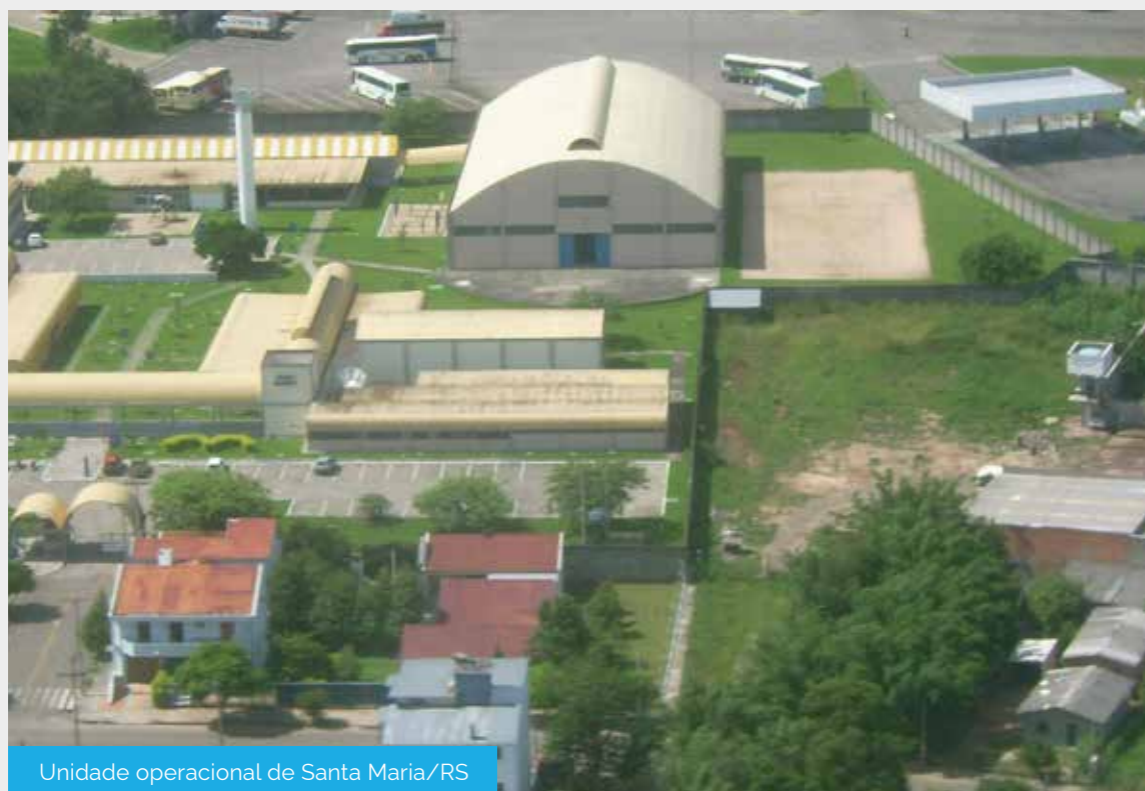
Antiga unidade operacional de Carandiru/SP

Unidades do SEST SENAT no interior

Levar os serviços do SEST SENAT aos trabalhadores do transporte do interior brasileiro era uma prioridade desde a criação da instituição, há 30 anos. Prova disso foi a inauguração, em 1996, da primeira unidade do interior do país, na cidade de Santa Maria (RS). Em um dos cursos, realizados em parceria com a Mercedes-Benz, os trabalhadores da região tiveram acesso a motores a diesel, a caixas de ferramentas e a outros equipamentos doados pela montadora, para que as aulas práticas pudessem qualificar ainda mais os alunos em mecânica.

A presença de uma unidade do SEST SENAT no interior transforma as atividades econômicas locais e, mais ainda, a vida das pessoas. No caso de Santa Maria, o bairro em que a unidade foi construída em pouco tempo recebeu novos empreendimentos públicos e privados, que transformaram aquela região em termos de emprego e oportunidades.

Mais uma vez, a história mostra que a presença do SEST SENAT faz a diferença na vida das pessoas e das comunidades, sobretudo naquelas em que os serviços de saúde, de educação profissional e de lazer disponíveis são os oferecidos pelas unidades da instituição.



Unidade operacional de Santa Maria/RS



A chegada da internet

Apesar de ter somente três computadores, a instalação da rede de informática e o acesso à internet, que naquela época era discada, foram motivados pela urgência em ampliar os serviços de saúde prestados aos trabalhadores. Com essa infraestrutura, os profissionais de saúde das Unidades Operacionais teriam acesso aos prontuários, e os trabalhadores do transporte poderiam ser atendidos em todas as regiões, e não apenas em suas cidades.

Era muita novidade. Para aprender a usar a internet, os colaboradores foram treinados pelas próprias empresas do setor. A partir daí, as redes de internet começam a ser implantadas em todas as unidades espalhadas pelo Brasil, e essa infraestrutura passa a ser um dos critérios para a inauguração de novas unidades.

Com a internet, a modernização da gestão no SEST SENAT e a prestação dos serviços ganham uma nova dinâmica. A folha de pagamento, feita em Excel e gravada em disquete para ser entregue ao banco, passa a ser transmitida online para a agência bancária, assim como muitos outros dados relevantes para uma instituição de representação nacional.

Em 2007, a CNT e o Departamento Executivo do SEST SENAT, responsável pela administração e gestão estratégica da instituição, ganham modernas e amplas instalações. Com localização próxima à Esplanada dos Ministérios, o edifício da nova sede foi batizado, anos mais tarde, com o nome de Clésio Andrade, em reconhecimento à liderança e à dedicação histórica do empresário aos trabalhadores do transporte e a todo setor transportador.

Clésio Andrade presidiu o Sistema Transporte — CNT – SEST-SENAT e ITL — até 2019, quando passou o cargo para o empresário Vander Costa, também reconhecido pela sua liderança e atuação histórica no setor de transporte em todo país.

Uma história ligada ao transporte

O SEST SENAT faz parte da história de vida do seu atual presidente, Vander Costa. Com carinho, ele lembra os relatos do pai sobre as viagens a Brasília para lutar pela criação de uma entidade direcionada aos trabalhadores do transporte. As conversas que acompanhava em casa sobre esse assunto já chamavam sua atenção quando ainda era muito jovem.

Filho de Vicente Costa, empresário do setor de transporte, Vander Costa desde cedo viu o pai encampar a luta pela criação do SEST SENAT junto com Clésio Andrade e outras lideranças do setor.

Como filho de um empresário que foi líder sindical, Vander teve oportunidade de testemunhar os diálogos sobre a criação do SEST SENAT antes mesmo de a instituição existir. A participação do seu pai nessa luta também o levou a sonhar com uma instituição para os trabalhadores do transporte.

A relação do presidente Vander com o transporte vem desde a infância, na cidade mineira de Araxá. Por volta do ano de 1940, seu pai começou a dirigir caminhão. Em 1962, quando Vander Costa nasceu, o pai já era um empresário do transporte de cargas.

Suas primeiras lembranças, quando ainda morava em Araxá, eram com os caminhões e os passeios em família. Durante toda a sua vida, Vander esteve ligado ao caminhão, à carga e à estrada.

Aos 14 anos, ainda adolescente, Vander Costa começou a trabalhar na transportadora em que seu pai era sócio. Em 1982, quando já tinha 20 anos, ele e o pai fundaram a própria empresa, a VIC Transporte e Logística, da qual foi gestor todos esses anos.

Seguindo os caminhos do pai, logo ingressou na vida sindical. Entre 2002 e 2008, foi diretor e presidente do Sindicato das Empresas de Transportes de Carga do Estado de Minas Gerais (Setcemg). No ano seguinte, assumiu a presidência da Federação das Empresas de Transportes de Carga do Estado de Minas Gerais (Fetcemg), criada pelo seu pai, e onde ficou por dois mandatos, entre 2009 e 2016.

A gestão de Vander Costa na Fetcemg foi marcada pela profissionalização do setor em Minas Gerais e, entre as principais conquistas, estão as regulamentações do transporte rodoviário de cargas e da profissão de motorista. Ele costuma dizer que a formação profissional é fundamental para o desenvolvimento das empresas. A vida foi lhe criando oportunidades, e não raras às vezes, Vander Costa manifesta a sua gratidão com a trajetória profissional que o trouxe até aqui, e que lhe confere a experiência fruto de algumas décadas de atuação.

Entre 2012 e 2016, como presidente da Federação, Vander Costa exerceu, também, a presidência o Conselho do SEST SENAT de Minas Gerais, tendo inaugurado, durante sua gestão, cinco novas unidades operacionais no estado.



Inauguração da unidade operacional de Santo Antônio da Platina (PR), em 2022

Liderança reconhecida

Em 2019, Vander Costa assumiu a presidência do Sistema Transporte – CNT, SEST SENAT e ITL – Instituto de Transporte e Logística – com o compromisso de impulsionar ainda mais o setor transportador. Em seu segundo mandato, o empresário mineiro celebra esses 30 anos de uma jornada de desenvolvimento, cuidado e apoio aos profissionais de transporte.

Vander Costa viu o SEST SENAT nascer, se estruturar e crescer. Para ele, a instituição foi crescendo aos poucos e, hoje, tem maturidade e musculatura para levar adiante a sua missão de cuidar dos trabalhadores do setor e oferecer, cada vez mais, serviços de saúde, formação profissional e qualidade de vida.

Atualmente, a instituição vive um tempo de pujança, com muitas unidades sendo inauguradas e recordes diários nos atendimentos aos trabalhadores e seus familiares. Além disso, a aproximação com as empresas tem permitido um trabalho cada vez mais focado nas necessidades do setor. Uma das maiores alegrias do presidente do Sistema Transporte, é presenciar a colheita dos frutos que foram plantados no passado, e com o cuidado de continuar plantando para os próximos presidentes também terem o que colher. A construção de novas unidades representa muito não só para a estruturação nacional do Sistema, como também para o desenvolvimento dos estados e dos municípios brasileiros.

A maturidade dos 30 anos

Em 2023, quando o SEST SENAT completou 30 anos, seus indicadores demonstram a maturidade e a robustez deste Sistema que cresce a cada dia e consolida o seu protagonismo na formação profissional e na promoção da saúde dos trabalhadores e familiares, bem como no estímulo às empresas do setor, por meio de programas voltados para uma gestão de alto nível, focada no conhecimento de novas tecnologias e em processos inovadores, transparentes e ambientalmente sustentáveis.

Trata-se de um segmento estratégico para o desenvolvimento sustentável do país e cujo desempenho produz um ciclo virtuoso para economia brasileira, principalmente, em função da sua capacidade de gerar emprego, renda e oportunidades de negócios.

Atualmente, o SEST SENAT conta com 167 unidades operacionais (até abril de 2024) espalhadas por todas as regiões do Brasil e suas atividades impactam positivamente mais de cinco mil municípios brasileiros. No país inteiro, são cerca de sete mil colaboradores trabalhando para fortalecer o transporte brasileiro.

Unidade operacional de Pirapora/MG



“ A nossa missão é muito nobre, nós damos dignidade ao trabalhador”



A atuação do SEST SENAT nessas três décadas fez do setor de transporte um dos principais pilares da economia nacional. Não por acaso, o slogan o Transporte Move o País é bem apropriado e traduz toda a força da atividade transportadora, como segmento estratégico para o desenvolvimento do Brasil.

Os trabalhadores do transporte precisam de serviços de saúde e de formação profissional. Nós somos responsáveis por formar um profissional melhor qualificado, para que ele possa ser incluído no mercado de trabalho e também receber um salário digno.

A nossa missão é muito nobre, porque para além de oferecer serviços de saúde e qualidade de vida, formação profissional e empregabilidade, a gente dá dignidade ao trabalhador e seus familiares.

O SEST SENAT tem um ciclo virtuoso em que recebemos das empresas maiores e devolvemos na forma de serviços de qualidade aos seus trabalhadores e às pequenas empresas do setor. E fazemos isso, por meio de muitos cursos de qualificação e capacitação profissional e serviços de saúde gratuitos.

Nós transformamos a vida das pessoas, de verdade, todos os dias. Não é só um slogan, por isso tudo é muito marcante.

Nicole Goulart,

Diretora executiva nacional do SEST SENAT.

A beleza de sonhar junto

A história da criação do SEST SENAT é marcada pelo sonhar junto, para realizar algo realmente grande, e que, de fato, faça a diferença na vida das pessoas. Foi com esse espírito que a estruturação da instituição foi ganhando cada vez mais capilaridade e apoio em todos os estados brasileiros, despertando interesse e mobilizando a participação das empresas, dos trabalhadores e das entidades do transporte ligadas aos diversos modais.

Em pouco tempo, o sonho de um Sistema forte e organizado foi se configurando como uma realidade no Brasil inteiro, sempre norteado pelo propósito que é a razão de ser do SEST SENAT: "Prover saúde, qualidade de vida e educação para a empregabilidade e longevidade das pessoas e empresas".

“ O SEST SENAT eliminou barreiras, encurtou distâncias e suavizou diferenças”



Ao longo desses 30 anos de existência, o SEST SENAT eliminou barreiras, encurtou distâncias e suavizou diferenças. O ímpeto e a ousadia da instituição foram fundamentais para melhorar a qualidade de vida de milhões de trabalhadores e seus familiares. A instituição precisou montar uma rede de postos de atendimento quase onipresente. Afinal, na maior parte do tempo, seus filiados não estão em casa, mas interligando o Brasil.

Em nome do Senado Federal e de todos os brasileiros, quero agradecer ao SEST SENAT e consignar os meus mais efusivos cumprimentos. Tanto pela insigne trajetória quanto pela edição deste primoroso livro. Uma obra que, por revisitar três décadas de lutas e conquistas, há de inspirar instituições e pessoas que, como o SEST SENAT, almejam intervir positivamente na realidade e ajudar o país a se mover. Uma publicação justa e necessária, que nos ajuda a compreender com quantos anos de estrada se fazem os grandes catalisadores sociais.

Rodrigo Pacheco,

presidente do Senado Federal e do Congresso Nacional.

Crianças aproveitam momentos de lazer em unidade operacional do SEST SENAT



32

Três décadas de conquistas para o setor



Trabalhador do transporte e sua família aproveitam as instalações de unidade operacional do SEST SENAT

O SEST SENAT chega aos 30 anos com uma trajetória de atuação pelo desenvolvimento do setor transportador e de contribuições estratégicas para o país e para a sociedade brasileira. A instituição pauta o seu trabalho com foco na excelência dos serviços prestados aos trabalhadores e apoio para uma gestão inovadora e sustentável das empresas transportadoras.

Nesses 30 anos, o desenvolvimento das cidades brasileiras e o aumento dos fluxos de pessoas e de cargas em todos os modais resultaram no crescimento da atividade transportadora, que se tornou mais robusta em todas as regiões do Brasil. O setor de transporte é imprescindível para a economia e para a vida dos brasileiros, como ficou evidenciado nos momentos mais graves da pandemia de covid-19.

Para responder às demandas geradas pelo crescimento do setor, o SEST SENAT amplia sua presença nacional, e com isso, conquista estatura para liderar um dos segmentos mais dinâmicos do setor produtivo, juntamente com a CNT, que é a representação máxima do transporte brasileiro.

O SEST SENAT conta, hoje, com cerca de sete mil colaboradores e 167 Unidades Operacionais. Em todas elas, a instituição presta serviços presenciais e online de saúde e de formação profissional, além de oferecer opções de esporte e lazer, que, juntas, contribuem para a melhoria da qualidade de vida dos trabalhadores do transporte, de seus familiares e da comunidade.

A forte presença do SEST SENAT na vida do setor pode ser identificada, por exemplo, nos mais de 181 milhões de atendimentos em saúde e qualificações profissionais já realizados desde a criação da instituição. Somente em 2023, foram 14,6 milhões de atendimentos, o que representa um crescimento de 19% em relação ao ano anterior.

Nesses 30 anos, o SEST SENAT avançou em termos de conquistas para o setor, sobretudo no cumprimento de metas e nas entregas para os trabalhadores, seus familiares e as comunidades.

SEST: Saúde, esporte, lazer e cultura

30 ANOS • SEST SENAT

Os serviços de saúde prestados pelo SEST SENAT passaram por muitas mudanças e se tornaram imprescindíveis para os trabalhadores do transporte, seus familiares e, até mesmo, para as comunidades cada vez mais beneficiadas com atendimentos nas Unidades da instituição.

O SEST SENAT tem como atribuição central prestar serviços de saúde de forma preventiva ao trabalhador do transporte. Hoje, os serviços de saúde são ofertados de forma presencial e online nas especialidades que mais impactam a saúde e o bem-estar dos profissionais do setor, contribuindo para a redução de doenças ocupacionais, os afastamentos nas empresas e desafogando os atendimentos no Sistema Único de Saúde (SUS).

Para promover serviços de saúde com alto padrão de atendimento, nos últimos anos, o SEST SENAT tem investido na modernização dos serviços prestados por suas unidades nessa área. Hoje, em sintonia com as demandas dos dias atuais, todas as unidades realizam atendimentos em odontologia, fisioterapia, nutrição e psicologia, além de aulas de atividades físicas e várias outras ações de conscientização sobre saúde e qualidade de vida para os trabalhadores e seus familiares.

SEST em 30 anos:

+ de 128,6 milhões de atendimentos realizados

Serviços de saúde:

+ 36 milhões de atendimentos presenciais

+ de 382 mil atendimentos online

“
Um time dedicado a fazer o bem à sociedade brasileira”



O objetivo final do SEST SENAT são as pessoas e isso nos proporciona uma alegria muito grande, porque temos um time dedicado a fazer o bem à sociedade brasileira. Todo o trabalho, a energia e tudo o mais que se faz aqui é convertido em benefício para o país.

O slogan Transformando Vidas de fato sai do papel e chega à instituição todos os dias em forma de depoimentos, com histórias que têm nome e sobrenome, e falam de vidas que foram transformadas em decorrência dos serviços que ofertamos. Só isso dá um orgulho imenso.

Sou grato todos os dias pelas oportunidades e pela carreira que desenvolvo no setor. Vejo com boas perspectivas o que vem pelos próximos anos. Nós conseguimos vislumbrar as possibilidades futuras, principalmente, porque cada vez mais temos o reconhecimento crescente por parte dos empresários e das pessoas que trabalham nas empresas de transporte. Para nós, isso é como um alimento diário, para seguirmos em frente.

Vinicius Ladeira,
diretor adjunto do SEST SENAT.

Cientes durante aula de pilates em unidade operacional do SEST SENAT



Especialidades de saúde

Odontologia

Os atendimentos odontológicos têm início em 1994, sendo um dos primeiros serviços prestados pelo SEST SENAT. Para além de uma questão de saúde, esse é um serviço fundamental para a autoestima e a qualidade de vida das pessoas. Ao longo da história do SEST SENAT, o acesso aos serviços odontológicos garante, além do sorriso, a dignidade para milhões de trabalhadores do transporte neste país.

Odontologia:

+ de 23,9 milhões de atendimentos

Saúde bucal vai além do sorriso e traz benefícios para todo o corpo.



Tratamento odontológico contribui para a qualidade de vida do trabalhador

Fisioterapia ajuda a superar incômodos e dores



Fisioterapia

Em 2009, o SEST SENAT passa a oferecer serviços de fisioterapia em suas unidades. Esse foi um avanço importante, visto que a demanda havia crescido entre os motoristas, e os tratamentos de fisioterapia eram pouco acessíveis na rede pública de saúde. Com serviços de fisioterapia modernos e de qualidade, o SEST SENAT amplia de maneira significativa os atendimentos voltados para a melhoria das condições de saúde e de qualidade de vida dos trabalhadores.

Fisioterapia:

+ de 4,8 milhões de atendimentos presenciais

+ 116 mil atendimentos online

Uma vida em movimento é uma vida mais saudável.

Psicologia

Também a partir de 2009, o SEST SENAT inicia os atendimentos na especialidade de psicologia. Era uma demanda antiga, e um dos principais motivos da oferta dos serviços à época foi a necessidade de contribuir para a redução do consumo de álcool e drogas entre os motoristas. Desde então, os atendimentos nessa área têm contribuído de maneira efetiva com a saúde mental dos trabalhadores, sobretudo nas questões que mais provocam desgastes, preocupações e angústias a esses profissionais e a seus familiares. Nessa especialidade, além de acompanhamento psicológico, o SEST SENAT oferece serviços que podem ajudar os trabalhadores a aprofundar o seu autoconhecimento e a viver a vida com mais leveza e plenitude.

Psicologia:

**+ de 1,4 milhão
de atendimentos
presenciais**

**+ 212 mil
atendimentos online**

Mente sã, corpo são.



Psicologia auxilia no cuidado com a saúde emocional

Nutrição

A partir de 2013, com a implantação dos serviços de nutrição em todas as unidades operacionais do país, o SEST SENAT dá mais um passo importante no cumprimento da sua missão de cuidar da saúde e da qualidade de vida do trabalhador do transporte e seus familiares.

A oferta da nutrição completa um cuidado integral à saúde do profissional do transporte e complementa os demais cuidados prestados a ele. Os serviços vão desde uma avaliação alimentar e elaboração de plano alimentar personalizado até a realização de exame de bioimpedância, entre outros.

Acompanhamento nutricional contribui para uma alimentação equilibrada



Nutrição:

**+ de 1 milhão
de atendimentos
presenciais**

**+ 53 mil
atendimentos online**

Alimentação saudável
também é qualidade de vida.

“ No SEST SENAT a gente recebe um tratamento humanizado ”



A gente usufrui e aproveita tudo do SEST SENAT. Lá, a gente recebe um tratamento humanizado. A gente recebe muita empatia, em qualquer setor que vá – tanto de dentistas, psicólogos e fisioterapeutas quanto da parte da coordenação e da recepção. Todos os profissionais são escolhidos a dedo. A gente é uma categoria bem extensa, que move o país, entre transporte de passageiros e de cargas. Ter essa estrutura à disposição move a nossa felicidade.

Débora Cristina Vieira,
motorista de ônibus em Guarulhos.

Prevenção de acidentes

Se existe um assunto do qual o SEST SENAT entende é prevenção e ele é levado diretamente a toda a sociedade. A instituição conta com mais de 50 vans e equipes especializadas para promover ações de promoção e prevenção de saúde.

Durante as ações, realizadas em diversas regiões do país, os profissionais informam sobre os atendimentos oferecidos pelo SEST SENAT, conscientizam a população sobre os cuidados com a saúde e alertam os profissionais do transporte sobre hábitos que geram mais saúde e qualidade de vida no dia a dia.



[www.sestsenat.org.br/saude/educacao-em-saude/
conheca-a-van-da-prevencao-e-como-ela-ajuda-voce-a-cuidar-da-saude](http://www.sestsenat.org.br/saude/educacao-em-saude/conheca-a-van-da-prevencao-e-como-ela-ajuda-voce-a-cuidar-da-saude)

Prevenção de Acidentes:

+ de 3,3 milhões de atendimentos de conscientização para uma direção mais segura

Saúde nos Portos

O projeto é destinado aos trabalhadores da comunidade portuária (operadores, arrumadores, conferentes, estivadores, vigias, entre outros) e motoristas do transporte rodoviário de cargas que atuam nos terminais.

Durante as atividades realizadas em portos de todo país, o SEST SENAT presta serviços de fisioterapia, odontologia, psicologia e nutrição, realiza testes de glicemia e pressão arterial, além de exames de visão e aplicação de vacinas. O Saúde nos Portos leva os serviços onde eles estão e, com isso, faz a diferença na vida desses trabalhadores.

Transportando Saúde nas Cidades

Em 2016, o SEST SENAT expande sua presença na prestação dos serviços de saúde para os trabalhadores do setor e familiares, por meio do projeto Transportando Saúde nas Cidades. O projeto leva saúde aos trabalhadores nos centros urbanos do país, que muitas vezes não têm condições ou tempo para acessar esses serviços, fundamentais no tratamento e na prevenção de doenças, assim como para qualidade de vida.

Os atendimentos são realizados nos locais onde os trabalhadores estão: terminais de ônibus, garagens de empresas e pontos de paradas de caminhoneiros. Em todo o país, já foram atendidos milhares de taxistas, trabalhadores do transporte coletivo, do transporte de cargas e vários outros profissionais de setor que atuam nas cidades.

Educação para a saúde

Com foco central na conscientização, as equipes do SEST SENAT desenvolvem grandes ações em pontos de circulação dos profissionais para facilitar o acesso a informações relevantes para o cuidado com a saúde e o bem-estar no dia a dia desses trabalhadores.

Trabalhadores recebem atendimento em pontos estratégicos



Educação em saúde:

+ de 15,7 milhões de atendimentos em grandes ações nacionais

“ O SEST SENAT vem se aperfeiçoando e se reinventa sempre ”



O primeiro aspecto que nós devemos lembrar é o que era o setor do transporte antes do SEST SENAT. Ver o antes e o depois de sua fundação. Antes do SEST SENAT, nós tínhamos um setor profissionalmente muito embrionário. Um setor ainda muito primário do ponto de vista da formação dos seus profissionais. Com a criação e a formação do SEST SENAT, muitas pessoas foram protagonistas diretas nesse processo. Porém, nós não podemos deixar de destacar, de forma alguma, a coragem do presidente Clésio Andrade, para que pudéssemos também ter a nossa independência.

O nosso Sistema S veio trazer uma contribuição decisiva no sentido de melhorar a performance e a produtividade dos nossos trabalhadores. E trouxe essa produtividade não só por meio de conscientização e de palestras, mas também por meio de aperfeiçoamento técnico, de cursos de formação e de mão de obra especializada.

Mais do que isso, o SEST SENAT também trouxe outro desenvolvimento, que foi a melhoria da gestão nas empresas de transportes. Porque não basta também ter uma classe operária do setor de transporte rodoviário de cargas bem capacitada, se não tivermos a alta direção das empresas bem-preparada. A mesma coisa também com outras atividades do campo humano: psicólogos, nutricionistas e outros tantos benefícios foram trazidos ao cidadão pelo SEST SENAT. Eu tenho a convicção de que o nosso SEST SENAT vem se aperfeiçoando e se reinventa sempre.

Urubatan Helou,
diretor-presidente da
Braspress Transportes Urgentes.

Mobilizações nacionais

Com um calendário anual de ações, o SEST SENAT busca chamar a atenção da população para o papel de todos os atores do ecossistema do trânsito, bem como fazer com que cada um entenda sua responsabilidade e sua participação em busca constante de um trânsito seguro.

Durante as mobilizações, o SEST SENAT também procura promover ações para demonstrar a importância da qualificação continuada e dos cuidados preventivos com a saúde como indutores de um trânsito mais seguro e com menos vítimas.

As ações de sensibilização são realizadas em locais de grande circulação de motoristas, como terminais de cargas e de passageiros, pontos de parada, postos de combustíveis, empresas de transporte, entre outros.

São quatro grandes mobilizações realizadas ao ano:

Abril: Semana Mundial da Saúde

Maior: Maio Amarelo

Julho: Dia do Motorista

Setembro: Semana Nacional do Trânsito

SEST SENAT de Portas Abertas

Uma vez ao ano, as Unidades Operacionais da instituição realizam a ação "SEST SENAT de Portas Abertas", e recebem toda a comunidade. Com uma programação especial, a ação é direcionada aos trabalhadores do setor de transporte, seus familiares e a comunidade local. Os participantes conhecem de perto os serviços oferecidos pelo SEST SENAT, recebem dicas de saúde e orientações nutricionais, além de saber como funcionam as capacitações oferecidas por cada unidade operacional.

Esporte e lazer

As unidades operacionais do SEST SENAT, presentes em todas as regiões do país, são verdadeiros espaços de estímulo a uma vida saudável. Em todas elas, um conjunto de iniciativas voltadas para o cuidado do corpo também é oferecido aos trabalhadores do setor, seus familiares e a comunidade local, gerando um ambiente de bem-estar, proximidade e confiança, que transforma a vida das pessoas.

Além de proporcionar uma vida mais saudável, equilibrada e criativa, em muitos casos, essas atividades também criam oportunidades de melhoria na renda das famílias, sobretudo nos atendimentos feitos à comunidade local.

Hoje, os eventos esportivos são momentos de muita confraternização, que agregam os trabalhadores do setor, criando uma forte sinergia entre eles e os espaços do SEST SENAT. É como se as unidades fossem a segunda casa de cada um deles.

Mobilizações nacionais:

+ de 7,8 milhões de atendimentos em atividades de conscientização da população em diversos temas do setor de transporte

Esporte, lazer e cultura:

+ de 63 milhões de atendimentos em atividades que levam saúde e qualidade de vida



Aula de capoeira em Campos dos Goytacazes/RJ

“ Acreditamos no transporte como fonte propulsora para o desenvolvimento do país ”



O SEST SENAT tem desempenhado um papel crucial no setor de transporte, beneficiando tanto as empresas quanto os trabalhadores. O trabalho incansável realizado pela instituição tem marcado uma diferença significativa, proporcionando um acolhimento extraordinário não apenas aos trabalhadores, mas também às suas famílias. Essa dedicação exemplar contribui para a promoção de um ambiente de trabalho mais seguro e uma melhor qualidade de vida para todos os envolvidos no setor de transporte. O SEST SENAT continua a ser um pilar fundamental no fortalecimento e no crescimento dessa importante atividade. SEST SENAT, parabéns pelos 30 anos! Acreditamos no transporte como fonte propulsora para o desenvolvimento do país.

Marco Antônio Gontijo,
diretor de Suprimentos da Viação Gontijo.

Copa SEST SENAT de Futebol 7 Society

Em 1996, o SEST SENAT cria o seu 1º Campeonato de Futebol de Campo, mobilizando trabalhadores do transporte de vários estados. A abertura contou com a presença do então ministro dos Esportes à época, Edson Arantes do Nascimento, o Pelé, e abriu caminho para muitas outras modalidades esportivas nos anos seguintes.

O evento cresceu e hoje é popular entre os trabalhadores do transporte. Por isso, em 2012, o tradicional futebol de campo se transformou na Copa SEST SENAT de Futebol 7 Society, que conta com ampla participação dos trabalhadores do transporte e mobiliza as unidades e os familiares dos profissionais de todos os cantos do país. O campeonato desperta grande interesse e tem um forte poder de envolver as famílias e toda comunidade. Em 2023, a Copa realizou a sua 10ª edição, com a inclusão do campeonato feminino.

A Copa SEST SENAT de Futebol 7 Society é um projeto valioso, inclusive porque dialoga com a missão do SEST SENAT de promover a saúde dos trabalhadores. O campeonato é um dos maiores torneios de futebol amador do Brasil.



Torneio exclusivo para trabalhadores do transporte



A Copa em grandes números

mais de
588 mil
em público participante;

mais de
15 mil
jogadores;

mais de
14.000
jogos realizados;


mais de
6mil
times participantes;

mais de
3 mil
gols marcados;

Na edição de 2023, a competição contou com:

 **88 unidades**
operacionais participantes;

 **898 equipes**
participantes (53 na modalidade feminina e 845 na masculina);

 **13.804 atletas**
(780 na modalidade feminina e 13.024 na masculina);

 **1.835 empresas**
participantes.



www.sestsenat.org.br/saude/educacao-em-saude/copa-sest-senat-de-futebol-7-society

“
**Que os próximos
30 anos sejam tão
promissores como
foram essas
três décadas**”



Com a aproximação da Confederação Nacional do Transporte (CNT) e do SEST SENAT com o Congresso Nacional, passamos a ter um apoio técnico adequado na formulação de propostas e legislações que beneficiam o setor. Assim aconteceu com a Lei do Motorista, que além de estabelecer regras e segurança jurídica para o setor, implementou o exame toxicológico, que reduziu drasticamente o número de acidentes nas estradas.

Nossa mensagem é de esperança e de que os próximos 30 anos sejam tão promissores quanto foram essas três décadas. Nossa proposta é manter um SEST SENAT forte, apoiando o setor de transporte e sempre atuando em favor do transportador nos quatro cantos do Brasil. E, no que depender da gente, estaremos sempre juntos, lutando por um país melhor e por um transporte com cada vez mais qualidade, além de fornecer todo o respaldo necessário para o setor ao lado da CNT e do SEST SENAT.

Diego Andrade,
deputado federal (PSD/MG).

Escola de Esportes

Em 2004, o SEST SENAT cria o projeto Escola de Esportes. Desde então, a iniciativa desperta o interesse dos familiares, que passaram a frequentar ainda mais as unidades fortalecendo a ligação dos trabalhadores e familiares com a instituição. Nesse caso, a comunidade tem uma grande participação nas atividades do SEST SENAT, porque, muitas vezes, a infraestrutura existente nas unidades é a única opção de esporte e lazer das populações locais.

Entre as atividades esportivas oferecidas estão: academia, artes marciais, atletismo, basquete, capoeira, condicionamento físico, handebol, futebol, futsal, ginástica, hidroginástica, ioga, natação, tênis e voleibol.

Projeto Polo Olímpico

A realização das Olimpíadas no Brasil em 2016 colocou no dia a dia da população o tema do esporte olímpico e de alto rendimento esportivo. Em sintonia com o que acontece na sociedade, mais uma vez, o SEST SENAT acerta ao criar em 2012 o projeto Polo Olímpico, com a finalidade de incentivar a formação de novos talentos esportivos em diversas modalidades e promover a socialização, a autoestima e o aumento da adesão às práticas esportivas pelos trabalhadores e familiares.

Um dos marcos do projeto Polo Olímpico foi a construção de centros esportivos de excelência em natação, atletismo, futebol, vôlei, judô e taekwondo. Desde então, o projeto passou a contribuir para experiências de superação e de transformação das vidas das pessoas e das realidades locais.

Unidade operacional de Divinópolis/MG



“Aqui a gente se sente em casa”



Desde o início, aquela obra grandiosa chamou a minha atenção e, assim que ficou pronta, fui lá conferir tudo de perto e me informar sobre tudo que ia ser oferecido ali. Era o SEST SENAT. Hoje, o SEST SENAT já é parte da família. Aqui a gente se sente em casa. É só chegar e, com a certeza de ser bem acolhido desde a portaria, passando pela recepção e pelos profissionais. Entre outros assuntos, minha equipe já aprendeu sobre economia de combustível, sobre controle de emissões dos veículos. A presença de um complexo como o SEST SENAT aqui, no Cariri, é muito importante, porque a formação profissional é estendida a vários segmentos do setor de transporte. A cidade está em um momento de expansão da atividade turística, ramo que a minha empresa se dedica hoje, e, portanto, o pessoal desse segmento do transporte precisa, além de capacitação, ter atividade física e qualidade de vida.

Michele Macedo Alves,
proprietária de empresa de transporte
de passageiros em Cariri (CE).

Inovação em 2023

Em 2023, o SEST SENAT inova mais uma vez ao lançar o projeto Edital de Esportes, por meio de um chamamento interno destinado ao fomento de ações de esporte e lazer. As unidades operacionais puderam propor projetos nas seguintes categorias:

- **Desporto Educacional:** voltado para o desenvolvimento integral e para o estímulo à prática do lazer;
- **Desporto de Participação:** tem como objetivo propiciar a convivência social, a integração entre os participantes, assim como a saúde, a educação e a consciência ambiental;
- **Desporto de Formação:** voltado para a iniciação esportiva do atleta, bem como o aperfeiçoamento das suas habilidades técnicas.

Ao todo, 60 projetos das unidades operacionais foram contemplados. Com o auxílio do SEST SENAT, elas promovem a qualidade de vida, por meio de eventos esportivos para os trabalhadores do transporte, suas famílias e a comunidade, levando em consideração as especificidades e as necessidades de cada região.

“ O SEST SENAT faz parte da minha vida ”



Eu sempre me cuidei. Depois que passei no concurso da Companhia Brasileira de Trens Urbanos do Recife, passei a contar com os serviços de SEST SENAT e pude fazer isto ainda mais. Me ajuda bastante, porque eu posso usufruir e indicar.

Eu trabalho na área de RH da CBTU e fico muito feliz quando chega um empregado e eu posso ajudar indicando esse serviço.

No meu dia a dia, lido com a parte de benefícios, plano de saúde, materno- creche e infantil. Estou sempre lidando com pessoas. E pra cuidar de pessoas, a gente também precisa estar bem e o autocuidado é fundamental.

No SEST SENAT, eu me sinto em casa. Esse lugar já faz parte da minha vida, Eu já fui ao dentista e nutricionista. Futuramente, quero fazer alguns cursos também.

A gente costuma dizer que serviço de graça não tem qualidade. E aqui eu vi que essa teoria é falsa. Porque o serviço é de graça e com qualidade. O SEST SENAT faz parte da minha vida e de todos os funcionários da empresa.

Elycássia Charleine de Araújo,
colaboradora CBTU Recife/PE.



Unidades operacionais foram pontos de vacinação durante pandemia da covid-19

Atuação na pandemia de covid-19

A pandemia de covid-19 foi um marco histórico para o SEST SENAT. Em março de 2020, a instituição, assim como o restante do mundo, viu-se diante de uma situação completamente adversa. De uma hora para outra, foi necessário mudar seus instrumentos de comunicação com todo o setor e garantir no ambiente virtual toda a prestação de serviços, inclusive os atendimentos de saúde, além dos cursos de formação que eram somente presenciais.

Atento às determinações das autoridades sanitárias, o SEST SENAT foi a campo e, como se pegasse o trabalhador pela mão, cuidou de cada um em suas necessidades mais básicas no enfrentamento ao coronavírus, a começar pelo fornecimento de máscaras e álcool em gel, além de testes gratuitos de covid-19 para os profissionais que atuavam na linha de frente no transporte de cargas e de passageiros.

Com os restaurantes fechados nas rodovias, foi necessário multiplicar o esforço de atenção aos trabalhadores do setor, com a realização de mobilizações nacionais para orientações e atendimentos rápidos em pontos de parada, postos de combustíveis em rodovias, garagens das empresas e terminais de cargas e de passageiros.

Dentre as várias iniciativas, o Painel de testagem rápida no transporte rodoviário em todo o país ajudou o SEST SENAT a monitorar impacto da pandemia de covid-19 sobre a saúde de trabalhadores do transporte.

Já nas unidades operacionais, o compromisso das equipes de saúde vence o medo, e os atendimentos aos trabalhadores e familiares são garantidos quando eles mais precisavam, inclusive com a ampliação dos serviços de saúde pela internet.

As unidades operacionais do SEST SENAT também foram locais de vacinação dos trabalhadores do transporte e da população contra a covid-19 e a influenza.

Com o Projeto Enfrentando a covid-19, o SEST SENAT posicionou-se como uma rede de apoio decisiva para a promoção de cuidados preventivos e de tratamentos pós-covid-19. Profissionais do SEST SENAT atuaram, de maneira integrada, na reabilitação de pacientes impactados pela doença.

As empresas e os trabalhadores do setor também revelaram muita resiliência e capacidade de lidar com as situações extremas daquele momento, em que eles eram parte da linha de frente com as equipes de saúde. A despeito da grave crise sanitária, o abastecimento foi mantido. A comida chegou à mesa dos brasileiros, e as entregas de suprimentos médicos e hospitalares, que tiveram prazos ainda mais apertados, foram feitas dentro da normalidade.

SEMAT: Desenvolvimento profissional

As conquistas dessas três décadas de história são resultados de ações concretas, da dedicação e do compromisso do SEST SENAT em transformar a vida das pessoas, por meio da formação profissional, que amplia as condições de emprego e renda e dos serviços de saúde, os quais promovem a qualidade de vida para os trabalhadores do setor.

Isso é possível graças às contribuições recebidas das empresas e dos trabalhadores autônomos vinculados ao transporte. Certo de seu propósito de promover saúde, qualidade de vida e educação para a empregabilidade e a longevidade das pessoas e empresas, o SEST SENAT converte esses valores em prestação de serviços que incluem dezenas de cursos voltados para formação, capacitação e treinamentos dos trabalhadores no país inteiro.

Um dos diferenciais da instituição é a constante adequação do seu portfólio de cursos às necessidades das empresas, dos trabalhadores e de suas famílias. Isso se reflete em qualificação da mão de obra e, conseqüentemente, no desenvolvimento do Brasil.

**SEMAT em
30 anos:**

**+ de 542 milhões
de horas de
capacitação**

**+ 56 milhões de
matrículas em
capacitações**

Treinamentos são oferecidos em todas as regiões do Brasil



“
**Nós ofertamos o que há
de melhor no mundo em
gestão de transporte**”



A parceira do ITL com o SEST SENAT cria as condições para que, juntos, possamos prestar serviços de formação profissional a todos os segmentos da cadeia do transporte, desde os trabalhadores ligados às atividades mais operacionais até os executivos que atuam na gestão das empresas.

Com o Programa Avançado de Capacitação do Transporte, o ITL leva formação e capacitação profissional de alto nível para as empresas de todos os portes. Desde as empresas familiares, que precisam modernizar sua gestão, às médias e grandes empresas.

E nós estamos aqui para ofertar o que há de melhor no mundo em termos de gestão de transporte. Os cursos são gratuitos, porque as empresas já repassam suas contribuições e nós retornamos às empresas, aos empresários e à sociedade, com a realização de cursos de excelência e de serviços que oferecem soluções para uma gestão mais eficiente, moderna e inovadora para os executivos e as empresas.

João Victor Mendes,
Diretor executivo do ITL.



Motoristas de caminhão e ônibus são treinados em equipamento

30 ANOS • SEST SENAT

Formação técnica especializada

A formação profissional é uma das principais razões de ser do SEST SENAT e uma prioridade que recebe constantes investimentos, sobretudo, porque o setor transportador cada vez mais demanda motoristas qualificados e aptos a lidar, principalmente, com os avanços tecnológicos.

Para atender as necessidades de profissionalização dos trabalhadores do transporte, o SEST SENAT oferece cursos especializados e suas atualizações em todas essas áreas, além de outros que qualificam os motoristas para o mercado de trabalho.

Cursos especializados

Os cursos especializados têm duração de 50 horas/aula e, a cada cinco anos, é obrigatória a realização do curso de atualização, que tem 16 horas/aula. Para trabalhadores de empresas de transporte com o cadastro em dia no SEST SENAT, os cursos são gratuitos.

Entre as capacitações ofertadas estão os cursos destinados aos condutores de veículos de transporte coletivo de passageiros; veículos de transporte escolar; veículos de transporte de produtos perigosos, além dos cursos para condutores de veículos de emergência e de transporte de carga indivisível. Trata-se de uma carga unitária com peso e/ou dimensões excedentes aos limites regulamentares. Nestes casos, o transporte requer o uso de veículos especiais com lotação, dimensões, estrutura, suspensão e direção apropriadas.

Os condutores aprovados no curso especializado e os que realizarem a atualização exigida têm os dados correspondentes registrados em seu cadastro pelo órgão de trânsito da unidade da Federação onde atua.



[www.sestsenat.org.br/cursos/
turne-se-um-motorista-especializado-e-aumente-sua-empregabilidade](http://www.sestsenat.org.br/cursos/turne-se-um-motorista-especializado-e-aumente-sua-empregabilidade)

“
**Quer melhorar,
quer progredir?
Vai ao SEST SENAT
e se qualifica,**”



Fui motorista de ônibus, virei supervisor de motorista. Assumi a gerência operacional da empresa em que me aposentei, em 2019. Hoje, estou na mesma empresa, desta vez com um trabalho de consultoria. Mas a verdade é que eu entrei lavando ônibus. E sabe o que me aconteceu? Eu tenho um caso de amor com o SEST SENAT. Hoje, eu digo para os colaboradores mais jovens: “Quer melhorar, quer progredir? Vai ao SEST SENAT e se qualifica”. Neste momento, temos 130 motoristas no time. Nos dias de pouca demanda, eu levo a turma na Unidade Operacional para conhecer o simulador de direção.

Os mais experientes precisam se conectar com os que estão chegando. Se eu tenho esse conhecimento, eu preciso compartilhar. É o que eu digo: “Não sou represa. Sou rio”.

Kleber Camargo Santos,
motorista aposentado, consultor em uma empresa de ônibus de Araçatuba (SP).

Escola de Motoristas

Com o projeto Escola de Motoristas, o SEST SENAT dá uma contribuição relevante à qualidade da mão de obra no setor transportador brasileiro, além de promover a empregabilidade dos profissionais e propiciar a melhoria das condições de segurança no trânsito em todo país.

O projeto oferece cursos de capacitação e de atualização de condutores habilitados nas categorias C, D ou E. As especializações disponibilizadas pelos SEST SENAT, não por acaso, estão entre as mais demandas do mercado, justamente, por serem atividades que exigem conhecimentos específicos para o seu desempenho. São quatro modalidades de cursos:

- **Transporte de produtos perigosos;**
- **Transportes de cargas indivisíveis;**
- **Transporte coletivo de passageiros; e**
- **Transporte de escolares.**

Para assegurar uma qualificação diferenciada para os motoristas profissionais, além das normas regulamentadas pelo Conselho Nacional de Trânsito (Contran), os alunos desses cursos têm acesso às informações voltadas para comportamento, noções de cidadania, relacionamento interpessoal, ética, sustentabilidade e respeito ao meio ambiente.

Dentre os temas mais específicos, nesses quatro cursos também estão conteúdos voltados para a Condução Segura e Econômica, Atendimento ao Cliente, Código de Defesa do Consumidor, bem como conhecimentos sobre os Estatutos do Idoso, da Criança e do Adolescente e da Pessoa com Deficiência e Mobilidade Reduzida.

Além de aulas teóricas, são realizadas práticas simuladas e de condução de caminhão ou ônibus, de acordo com a especialidade e as características do transporte demandado na região.



www.sestsenat.org.br/cursos/torne-se-um-motorista-profissional

Escola de Motoristas

+ de 13,5 mil
profissionais
capacitados

“ O SEST SENAT faz inclusão social e empodera as pessoas ”



Quando eu cheguei ao Sistema SEST SENAT, eu me apaixonei porque vi que aqui se faz inclusão social, de uma forma honesta e efetiva. Quando qualificamos e cuidamos da saúde das pessoas, também damos a ela um leque de empoderamento absurdo.

Nesse trabalho, já nos comovemos muito, especialmente nos lugares mais distantes, no interiorzinho de Minas, vendo o amor que as pessoas têm pelo SEST SENAT. Mesmo nas situações mais difíceis, nossos colaboradores têm o brilho nos olhos e uma alegria imensa com o trabalho que fazem. Então, me dei conta de que precisávamos melhorar as condições de trabalho e a qualidade de vida, inclusive dos nossos colaboradores.

Em 2016, com supervisores de outros estados, conseguimos trazer essa discussão para o nosso Conselho e conseguimos apoio ao nosso projeto das DN's (unidades DN), que hoje estão aí e são fantásticas. Temos muito orgulho e uma gratidão imensa pelas entregas que fazemos, e que têm um poder transformador, ao ajudar as pessoas de uma maneira definitiva para as suas vidas.

Eliana Costa,
diretora adjunta do ITL.



Simulador de direção é tecnologia de ponta a serviço da qualificação profissional

Simuladores de Direção

Desde 2016, a experiência com os Simuladores Híbridos de Direção desperta o interesse de empresas e de motoristas de cargas e de passageiros. O treinamento atrai a atenção dos trabalhadores e os prepara para lidar com as diversas situações encontradas no trânsito em um ambiente seguro e controlado.

Os simuladores possuem tecnologia de ponta e conseguem reproduzir em ambiente virtual diversas situações reais, que fazem parte do dia a dia do trânsito, principalmente, nas estradas. Considerado um marco na trajetória da instituição, a capacitação simulada produz resultados concretos, como o aumento da segurança no trânsito, a redução do consumo de combustível, a redução dos custos operacionais do transporte, entre outros. Atualmente, mais de 140 simuladores estão disponíveis nas unidades operacionais de todo o país.

Em 2022, o SEST SENAT lança a Unidade Móvel de Treinamento, em parceria com a Mercedes-Benz do Brasil. O projeto consiste na adaptação de um simulador de direção em um ônibus da montadora, o que possibilita aprimorar o conhecimento e a especialização de motoristas de ônibus e caminhões onde quer que eles estejam. A novidade é uma importante ferramenta disponibilizada a esses profissionais, que podem ter acesso a novas ferramentas e tecnologia para a sua capacitação.



[www.sestsenat.org.br/cursos/
conheca-o-simulador-de-direcao-e-capacite-se-na-pratica](http://www.sestsenat.org.br/cursos/conheca-o-simulador-de-direcao-e-capacite-se-na-pratica)

“ A atuação do SEST SENAT é essencial para o desenvolvimento do setor de transporte ”



O SEST SENAT possui um papel muito importante na vida dos trabalhadores do setor de transporte, contribuindo de forma contundente na educação profissional e na promoção da saúde e da qualidade de vida dos profissionais e de seus familiares.

Por isso, temos muito orgulho de manter uma parceria tão longa e um relacionamento tão próspero com o SEST SENAT, que já proporcionou diversas iniciativas importantes, como treinamentos operacionais e ações de bem-estar e de promoção da saúde entre os colaboradores.

Outro exemplo dessa parceria é o Programa Despoluir, em que nossos veículos passam por uma avaliação a cada seis meses para assegurar que permanecem dentro dos padrões sustentáveis exigidos pelo programa. Essa iniciativa está ajudando a mudar a cultura do transporte no Brasil para diminuir os impactos na natureza.

A atuação do SEST SENAT é essencial para o desenvolvimento do setor de transporte, já que atua diretamente na vida dos profissionais, que são os verdadeiros motores de toda a cadeia.

E todo esse investimento é visto na ponta, impulsionando o trabalho realizado, aumentando a produção e ajudando no crescimento e no desenvolvimento do setor de transporte e da economia do país.

Jorge Tavares de Almeida,
diretor de Gente e Gestão & Jurídico
do Grupo Protege.



SEST SENAT prepara jovens aprendizes para o mercado de trabalho

“ O SEST SENAT é o grande parceiro em ações de saúde e na formação dos Jovens Aprendizes ”



Hoje, o SEST SENAT é o nosso grande parceiro em ações de saúde dos colaboradores. Isso é muito importante e nós valorizamos muito a questão da saúde e da qualidade de vida dos nossos colaboradores.

O SEST SENAT também é nosso parceiro na formação de jovens aprendizes. Nós temos várias garagens e empresas nas quais conseguimos oferecer uma formação de qualidade. O Jovem Aprendiz é um dos programas que adotamos e que cuidamos com muita atenção e carinho, porque entendemos que ele é como a porta de entrada para as nossas empresas.

Temos vários jovens que vieram da formação do SEST SENAT e fizeram toda a parte de vivência profissional nas nossas empresas. Nós conseguimos absorver em torno de 40% desses jovens, que são aproveitados em atividades iniciais, como auxiliares de atendimento e auxiliares de manutenção, e isso é muito gratificante.

Recentemente, o SEST SENAT vem nos apoiando na formação de gestores e executivos. Essa formação executiva está contribuindo muito, porque são profissionais que estavam aqui, conhecem muito do negócio e do segmento, e faltava toda essa visão sobre as ferramentas de gestão e uma visão mais estratégica.

Simone Poubel,
gerente de Recursos Humanos do grupo JCA.

Fomento à empregabilidade

O SEST SENAT busca atender às necessidades do transporte, capacitando os trabalhadores e a sociedade em geral com o objetivo de qualificar a mão de obra do setor. Diante das constantes transformações e demandas do mercado de trabalho, a instituição entende ser imprescindível contribuir para a empregabilidade, principalmente porque essa atitude se reflete em crescimento para o país.

Nesse sentido, o SEST SENAT desenvolve programas e capacitações direcionados a contribuir com a capacitação profissional, com vistas a gerar empregos para a sociedade brasileira.

Jovem Aprendiz

O projeto foi criado em 2001 e, após 22 anos de implantação, consolida-se como um marco do SEST SENAT na preparação de jovens para uma carreira profissional na área de transporte. Com a iniciativa, a instituição promove a formação profissional e cria oportunidades de trabalho para milhares de jovens, inclusive para os que buscam o primeiro emprego. Uma das principais vantagens do Jovem Aprendiz é o processo de aprendizagem, que concilia a formação em sala de aula com o cotidiano da empresa.

O SEST SENAT supervisiona essas atividades práticas e teóricas de perto e está de olho na formação de novos talentos.

Formação de jovens e adultos:

+ de 170 mil matrículas de jovens aprendizes

+ de 98 mil formações em Educação de Jovens e Adultos



www.sestsenat.org.br/cursos/o-sest-senat-ajuda-voce-a-se-preparar-para-entrar-no-mercado-de-trabalho

Educação a distância e inclusão digital

Em 1996, é lançado o projeto Rede Transporte, voltado para a educação profissional e destinado aos trabalhadores e empresários do setor em todo o país. Os cursos eram disponibilizados por meio de um canal de TV que transmitia videoaulas via sinal de satélite.

A partir de 2005, o SEST SENAT avança suas ações de inclusão digital, dotando as unidades operacionais de laboratórios de informática em todo o país. A iniciativa vira um marco na instituição, porque milhares de trabalhadores passam a ter acesso aos cursos de formação profissional por meio de aulas da internet. No mesmo ano, o SEST SENAT lança a sua plataforma EaD, que hoje conta com mais de 200 cursos em nove áreas de atuação, além de conteúdos como palestras e vídeos educativos.



<https://digital.sestsenat.org.br/>

SEST SENAT promove capacitação de profissionais do transporte



“ O SEST SENAT procura sempre nos atender da melhor forma possível ”



O SEST SENAT tem uma importância gigantesca para o nosso setor, porque ele consegue desenvolver os colaboradores para ocupar vagas com maior requisito técnico.

E outras pessoas podem entrar no setor de transporte, tendo as mesmas oportunidades de desenvolvimento. Por isso, o SEST SENAT tem uma função vital, principalmente na preparação dos colaboradores.

O SEST SENAT tem evoluído bastante nos últimos anos e em diversos aspectos. Um exemplo bem recente foi a criação do curso EaD para os motoristas e cobradores da cidade de São Paulo. Isso foi muito valioso. Na época de pandemia, foi importante ter esse tipo de treinamento. E é um treinamento que os colaboradores se identificam bastante.

Eu só gostaria de agradecer as contribuições da entidade ao nosso grupo. Temos uma parceria, e o SEST SENAT procura sempre nos atender da melhor forma possível. Nosso desejo é que o SEST SENAT continue pelos próximos 30 anos fazendo um trabalho com muito alinhamento de expectativas, necessidades e interesses.

Cesar Arduin Saraiva,
diretor operacional da Viação Santa Brígida.



Capacitação e atualização de motoristas aumenta a empregabilidade dos profissionais do transporte

Mais Motoristas

Nos últimos tempos, a demanda por motoristas qualificados também voltou a crescer. Em resposta, o SEST SENAT desenvolve o projeto Mais Motorista, que estimula o interesse de homens e mulheres pela profissão. O projeto é uma oportunidade exclusiva e gratuita para as pessoas que precisam mudar a categoria da Carteira Nacional de Habilitação (CNH). A mudança de categoria da CNH pode ser de AB, B, AC ou C para D ou E; e de D para E. Outro benefício importante: com a conclusão do processo da troca de carteira, os candidatos podem realizar um dos cursos da Escola de Motoristas: Transporte de Produtos Perigosos; Cargas Indivisíveis; Transporte Coletivo de Passageiros; ou Transporte de Escolares.

Um dos principais objetivos do programa Mais Motoristas é contribuir para o aumento da empregabilidade no setor, por meio da capacitação em cursos que combinam teoria e prática em veículos com tecnologia embarcada.



www.sestsenat.org.br/cursos/mude-a-categoria-da-sua-cnh-e-se-torne-motorista-profissional

Formação e qualificação de motoristas profissionais:

+ de 55 mil inscritos

+ de 8.000 convocados em 2023

“ Vencer os desafios para atender ainda mais trabalhadores do setor ”



O SEST SENAT é uma instituição estratégica para o setor transportador. Nós precisamos defendê-lo e fortalecê-lo cada vez mais, porque ele é um interlocutor direto e fundamental na relação entre empresa e trabalhador. Por meio do SEST SENAT, as empresas têm condições de cuidar dos seus trabalhadores, garantindo a formação profissional, com cursos de capacitação e treinamentos, os quais melhoram a qualidade dos serviços prestados e também se tornam mais competitivas.

Além da formação, os serviços de saúde dão tranquilidade ao trabalhador e aos seus familiares. Com o SEST SENAT o trabalhador pode ter acesso ao atendimento de saúde nas Unidades do país inteiro, e não precisa esperar voltar pra sua cidade. Esse é um modelo que dá certo e funciona na prática. Por isso, é importante defender e fortalecer o SEST SENAT.

Valter Sousa,
diretor de relações institucionais da CNT.

Cursos técnicos

Em 2023, o SEST SENAT dá mais um passo importante no fomento à empregabilidade com o lançamento dos cursos técnicos. Gratuitas para profissionais do transporte, as capacitações são ofertadas em duas grandes áreas: Segurança do Trabalho e Logística.

Os cursos técnicos do SEST SENAT contam com um grande diferencial: os alunos recebem uma certificação a cada módulo concluído. Assim, antes de completar a formação, é possível obter titulações que vão ajudar os profissionais a comprovarem suas competências técnicas. Além disso, os cursos buscam promover uma formação integral dos alunos para que desenvolvam as competências necessárias e estejam preparados para o mercado de trabalho atual.



<https://www.sestsenat.org.br/cursos>

Emprega Transporte

Plataforma online que permite às empresas disponibilizarem suas vagas e aos trabalhadores cadastrarem seus currículos. Com o projeto, que funciona desde 2018 e representa um estímulo ao aumento da empregabilidade no setor, o SEST SENAT ampliou suas ações de aproximação entre os trabalhadores e as empresas.

O cadastramento de vagas e de currículos é gratuito e não tem data de validade. A plataforma está disponível para os candidatos que fazem ou já fizeram cursos no SEST SENAT, presenciais ou EaD e para as empresas do setor que queiram divulgar suas vagas.



<https://empregatransporte.sestsenat.org.br/>



A Feira de Empregabilidade SEST SENAT promove o encontro entre pessoas que estão à procura de uma oportunidade de trabalho e empresas parceiras

Feiras de Empregabilidade

As pessoas que buscam oportunidades no mercado de trabalho têm à disposição mais um serviço oferecido pelo SEST SENAT. Trata-se da Feira de Empregabilidade SEST SENAT, que reúne, em edições regionais, empregadores em busca de contratar profissionais qualificados para ocupar vagas disponíveis no mercado de trabalho.

Em 2023, foram realizadas Feiras em sete regiões do país: Contagem (MG), Fortaleza (CE), Porto Alegre (RS), Guarulhos (SP), Deodoro (RJ), Manaus (AM) e Goiânia (GO).

Todas as edições da Feira contam com estandes nos quais empregados das empresas cadastram currículos e anunciam as vagas disponíveis. Os profissionais que buscam uma recolocação no mercado de trabalho devem cadastrar o currículo na plataforma Emprega Transporte.

A iniciativa é ainda uma oportunidade de capacitação para quem busca entender que tipo de ocupações o mercado oferece e como se qualificar melhor para concorrer a uma vaga. Quem participa da Feira tem a chance de conhecer cursos e oficinas ofertados pelo SEST SENAT.

Durante as feiras, são promovidas rodas de conversas e palestras, inclusive com temas motivacionais, cujo foco é colaborar para a autoestima e a saúde dos trabalhadores.

O SEST SENAT atua como mediador nesse processo, reforçando o papel social de contribuir para o desenvolvimento das empresas e para o aumento da empregabilidade no setor.



<https://digital.sestsenat.org.br/>

Educação Executiva

O SEST SENAT também mantém em seu portfólio uma série de iniciativas com projetos e eventos voltados ao desenvolvimento profissional da média e da alta gestão do transporte. Assim, prepara os líderes para enfrentarem os desafios de um mundo em transformação.

Missões Internacionais

O SEST SENAT também tem investido na realização de conexões com o que existe de melhor e mais moderno no mundo em temas como, multimodalidade, gestão de excelência, soluções inovadoras em transporte, logística e sustentabilidade, entre outros assuntos de interesse do setor transportador brasileiro.

As Missões Internacionais do Transporte, realizadas em duas edições a cada ano, são oportunidades auspiciosas de troca de conhecimento, aprendizado, parcerias e negócios para a instituição e as empresas do setor.

Protagonismo na agenda internacional:

+ de 250 empresários participantes das missões internacionais: Israel; Dubai; Alemanha; Suíça e Singapura

SEST SENAT Summit

Em 2023, o SEST SENAT lançou mais um produto direcionado aos executivos e líderes de grandes empresas de logística e transporte brasileiras. O SEST SENAT Summit tem o objetivo de debater o futuro do setor no Brasil diante dos diversos desafios econômicos, geopolíticos, sociais e tecnológicos. O evento, realizado anualmente, conta com palestrantes nacionais e internacionais de renome.

Programa Avançado de Capacitação do Transporte

Realizado em conjunto com o ITL (Instituto de Transporte e Logística), o Programa Avançado de Capacitação do Transporte conta com especializações e cursos com certificação internacional que trazem ao transporte brasileiro instituições de referência, para fortalecer e aumentar a competitividade das empresas. Entre os cursos e as iniciativas oferecidos, estão:

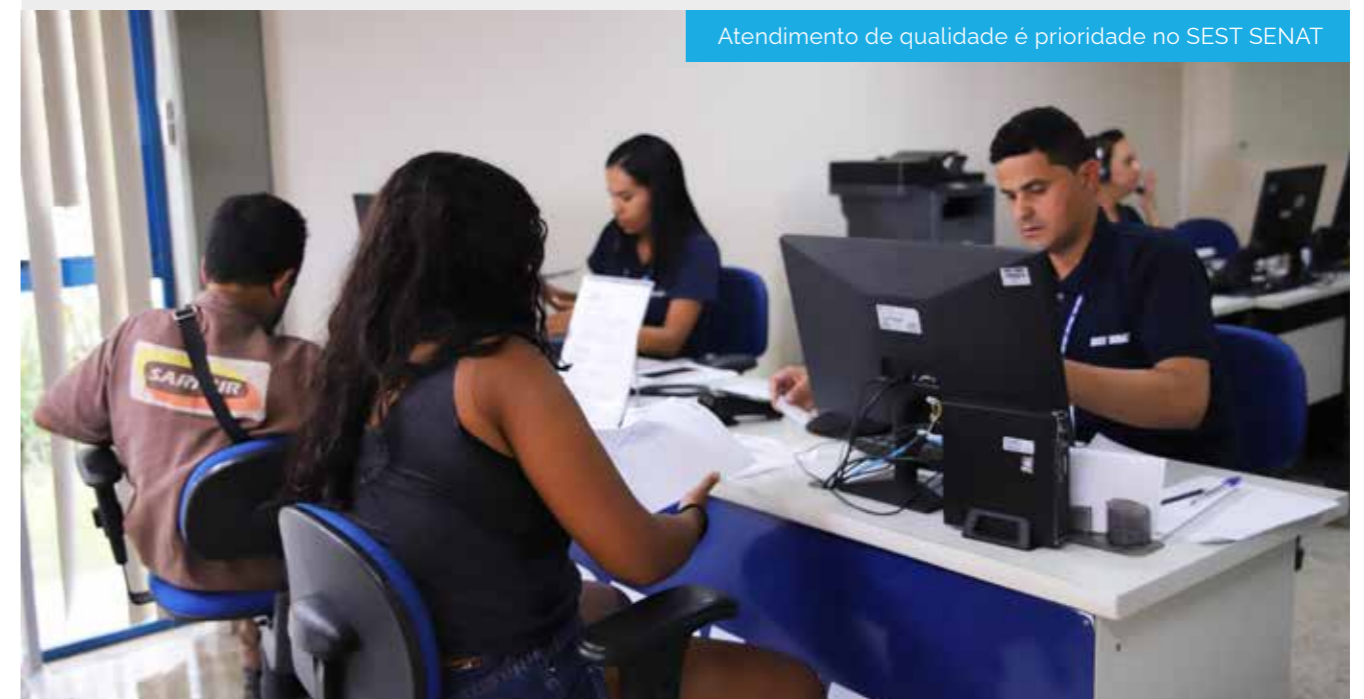
- **Especialização em gestão de negócios:** o curso é uma pós-graduação lato sensu, cujo objetivo é formar e capacitar gestores e executivos de empresas de transporte e logística, com vistas ao desenvolvimento de competências que tornem o setor mais competitivo. É ministrado pela FDC (Fundação Dom Cabral), parceira histórica do Sistema de Transporte.
- **Especialização em gestão de recursos humanos:** Voltado para a modernização das áreas de recursos humanos das empresas do setor transportador, o curso é uma especialização em nível de pós-graduação. Os conteúdos lançam mão dos conceitos de uma Revolução 4.0, onde o RH atua como articulador do processo de mudanças nas empresas. Também é realizado em parceria com Fundação Dom Cabral, uma das mais conceituadas no país na formação de gestores e executivos.

- **Especialização em gestão de finanças:** O foco dessa pós-graduação, ministrada pelo Ibmec Educacional é desenvolver e aumentar a performance de gestores financeiros das empresas transportadoras, tendo em vista à complexidade cada vez maior dos negócios do setor.
- **Certificação internacional aviation management:** O objetivo dessa certificação é qualificar colaboradores de média e alta gestão das empresas aéreas brasileiras, de maneira que eles possam ter acesso a técnicas inovadoras de gestão e operações do setor aéreo. A formação visa, ainda, as habilidades voltadas para o aperfeiçoamento do sistema de transporte aéreo brasileiro e o aumento da sua competitividade.
- **Certificação internacional em gestão de sistemas ferroviários e metroferroviários:** O curso é destinado a gestores que atuam em empresas do transporte de cargas e de passageiros sobre trilhos no Brasil. Um dos principais objetivos da certificação é elevar a qualificação dos profissionais a padrões internacionais e capacitá-los a atuar na operação e gestão das empresas ferroviárias e metroferroviárias brasileiras.
- **Certificação internacional e gestão do transporte aquaviário e integração multimodal:** Destinado aos executivos e gestores do setor aquaviário, a Certificação tem como objetivo formar profissionais na gestão e no planejamento do transporte aquaviário em conexão com a integração multimodal.



www.sestsenat.org.br/para-sua-empresa/melhore-suas-habilidades-gerenciais

Atendimento de qualidade é prioridade no SEST SENAT



“ A ABEAR conta com a parceria inestimável do SEST SENAT ”



Com 12 anos de trajetória, a ABEAR (Associação Brasileira das Empresas Aéreas) conta com a parceria inestimável do Sistema Transporte e do SEST SENAT, em especial, que desempenha papel fundamental ao oferecer oportunidades de desenvolvimento profissional e qualidade de vida aos colaboradores das nossas associadas.

De 2020 a 2023, o SEST SENAT registrou 5,8 mil matrículas em cursos de formação e capacitação promovidos para os trabalhadores do transporte aéreo. No mesmo período, foram realizados mais de 36 mil atendimentos com profissionais de saúde.

Se o nosso objetivo é transportar cada vez mais passageiros, contribuindo para o crescimento econômico e social do país, precisamos empenhar esforços para ampliar a formação e a qualificação dos trabalhadores, além de garantir o bem-estar de quem faz do setor aéreo brasileiro um exemplo de eficiência e resiliência.

Por isso, parabenizamos o SEST SENAT pelos 30 anos e renovamos nossa parceria, que reflete nosso compromisso com a formação e a qualidade de vida dos seus colaboradores e a visão estratégica do Sistema Transporte como pilar do desenvolvimento nacional.

Jurema Monteiro,
presidente da Associação Brasileira das Empresas Aéreas (ABEAR).

“ A minha história pessoal com o SEST SENAT não poderia ser melhor ”



A minha história pessoal com o SEST SENAT não poderia ser melhor. Eu comecei no transporte como estagiário em técnico e segurança do trabalho. Usei os serviços do SEST SENAT de dentista, de psicólogo e de nutricionista. Fui crescendo nas empresas em que trabalhava e cheguei a usufruir, graças ao SEST SENAT e ao ITL, de uma bolsa de pós-graduação na Fundação Dom Cabral (FDC). Foi o melhor curso que já fiz. Eu, que comecei como estagiário, não imaginava que um dia me sentaria ao lado de grandes empresários em uma sala de aula. O SEST SENAT faz isso por você. Vejo essa educação para o transporte fazendo diferença na vida das pessoas e das empresas.

Renato Fialho,
diretor de Novos Negócios da TSI Consultores.

O Programa Despoluir contribui para a redução da emissão de poluentes pelos veículos de carga e de passageiros



Programa Ambiental do Transporte – Despoluir

É o maior programa ambiental da iniciativa privada no país. Desenvolvido em parceria com a CNT, o Despoluir trouxe uma nova cultura para o setor transportador brasileiro, ao incentivar as empresas a adotarem os princípios de práticas responsáveis ambientalmente.

+ de 55 mil

transportadores atendidos

+ de 4,1 milhões

de avaliações veiculares realizadas para monitorar a qualidade do ar

+ de 90%

de aprovação dos serviços pelos usuários

24

federações participantes

+ de 108

unidades móveis

+ de 27 mil

empresas atendidas

+ de 28 mil

caminhoneiros autônomos atendidos

“
O Despoluir contribui para a sustentabilidade e a qualidade de vida para o colaborador que atua na ponta
 ”



O SEST SENAT nasceu da visão pioneira do presidente Clésio Andrade, que compreendeu a importância de se criar uma rede de proteção ao trabalhador do transporte. Ao longo dos anos, a entidade desenvolveu sinergia com a CNT (Confederação Nacional do Transporte), de modo que alguns projetos são realizados por ambas as casas.

Ressalto as ações do Despoluir, o Programa Ambiental do Transporte. É um trabalho que contribui para a sustentabilidade do transporte e se reverte em qualidade de vida para o colaborador que atua na ponta. Para se ter ideia, já foram realizadas mais de 4 milhões de avaliações veiculares ambientais e mais de 55 mil transportadores já foram atendidos.

Outro destaque é a Pesquisa CNT de Rodovias, responsável por avaliar as características e condições das rodovias pavimentadas brasileiras. Esse trabalho, que é referência tanto para a academia quanto para os formuladores de políticas públicas, é antecedido por um grande esforço de campo, que conta com o apoio do SEST SENAT.

Bruno Batista,
 Diretor executivo da CNT.

30

**Muitos
desafios
pela frente
e um futuro
promissor**

Ao completar 30 anos, o SEST SENAT está ainda mais perto dos trabalhadores, das empresas, de clientes e parceiros do setor transportador, além de contribuir com as principais agendas da sociedade brasileira e para o desenvolvimento sustentável do país.

Foram três décadas de muita luta desde a realização do sonho de criar o SEST SENAT em 1993. Hoje, a despeito dos inúmeros desafios pela frente, há que se celebrar o protagonismo da instituição diante do setor que move o país, bem como a sua capacidade de avançar em sua missão de proteger os trabalhadores e suas famílias.

Um dos maiores avanços é a relação de proximidade do SEST SENAT com a cadeia do transporte e com muitos outros atores de organizações privadas e públicas, inclusive no âmbito do Poder Executivo e do Congresso Nacional. Com gestores públicos, parlamentares, empresários do transporte e entidades da sociedade civil, o SEST SENAT constrói pontes para seguir em frente em suas ações voltadas aos trabalhadores e ao fortalecimento das empresas.

Ao todo, 166 unidades operacionais do SEST SENAT (até fevereiro de 2024), garantem atendimentos diários em formação profissional e serviços de saúde, além de atividades de esporte e lazer, com foco na qualidade de vida dos colaboradores do setor.

Com as empresas e os órgãos públicos, o SEST SENAT atua de maneira republicana e realiza um esforço extraordinário para progredir em agendas estratégicas para o setor e para o crescimento da economia brasileira em bases mais sustentáveis.

Dessa forma, a instituição consolida suas relações institucionais com lideranças estratégicas para o setor e o país.



“ O SEST SENAT prima pelo cuidado com o trabalhador ”



Há bastante intersecção entre a atuação da CNT e a do SEST SENAT, lembrando que o último, por força de estatuto, prima pelo cuidado com o trabalhador, com o capital humano. Nesses 30 anos, o SEST SENAT vem cumprindo seu propósito como parte do Sistema S, elevando a qualificação da força de trabalho, ao mesmo tempo em que zela pela saúde e pela qualidade de vida dos profissionais do transporte. Uma faceta que eu destacaria é a preocupação com a segurança viária, sublinhada em campanhas e atendimentos, e que se engrandece com o contato direto com a sociedade civil organizada.

Quando vai às ruas, ao encontro das pessoas, o SEST SENAT dá tangibilidade aos trabalhos técnicos da CNT. A qualidade do material asfáltico, a sinalização, a geometria das vias, a manutenção da malha rodoviária – tudo isso tem merecido a atenção da CNT, que conta com a capilaridade da estrutura do SEST SENAT para disseminar ideias e boas práticas – em sala de aula ou nas mobilizações nacionais.

Fernanda Rezende,
Diretora executiva adjunta da CNT.

Formação profissional

A crescente demanda por mão de obra qualificada, com profissionais treinados para lidar com a tecnologia embarcada presente nos novos veículos, é um dos principais desafios do setor na atualidade.

O entendimento da diretora-executiva nacional do SEST SENAT, Nicole Goulart, é que refletir sobre a “visão de futuro” para a instituição pressupõe pensar em uma mudança de mentalidade, sobretudo, diante da urgência em promover a inclusão digital de um contingente enorme de profissionais, para que eles saibam dirigir um veículo diferente, mais moderno e com uma tecnologia que avança a cada dia.

A reflexão da diretora vai ao encontro da realidade em que o mercado transportador cada vez mais exige um motorista que saiba que a função dele será também estar atento à sustentabilidade da empresa, em seus aspectos financeiros, ambientais e de governança.

Com a experiência de gestora de um Sistema tão robusto e complexo, a diretora também compreende que promover mudanças não é algo simples, porque significa lidar com incertezas. Ela acredita que só quando se olha para as pessoas é que tamanho do desafio se revela, pois se trata de mudar a mentalidade dos profissionais e ajudá-los a compreender a necessidade da transformação, principalmente para se adequarem ao novo modelo de trabalho.

Neste sentido, o grande objetivo do SEST SENAT é mapear quais são as profissões do futuro e como elas podem ser adequadas a uma empresa de transporte. A partir desse conhecimento, serão propostos os projetos de capacitação dos profissionais com base nessa nova realidade.

Otimista quanto ao futuro, Nicole Goulart analisa que o SEST SENAT hoje está mais maduro para enfrentar esse desafio, uma vez que a instituição está mais próxima dos seus clientes e tem parcerias com grandes instituições de ensino, o que estimula os profissionais do setor, os trabalhadores e os colaboradores do SEST SENAT a pensarem em seus treinamentos e atendimentos de uma forma diferente.

“ Meus planos são de crescer na profissão ”



Há 13 anos, eu trabalho como contramestre fluvial, sempre viajando entre Manaus, Santarém e Belém do Pará. Meus planos são de crescer na profissão. Daqui a dois anos, eu vou ser mestre e depois piloto, mas o que eu quero é ser capitão. Nas horas de folga eu jogo bola, no SEST SENAT. É onde eu pratico o meu esporte, cuido da minha saúde e me divirto com a minha família. Então, é a minha segunda casa. Além disso, o SEST SENAT é um lugar de expandir os conhecimentos e já estou me preparando para um novo curso.

André Luiz,
contramestre fluvial em Manaus/AM



Muito trabalho pela frente

O cenário de mudanças e a intensidade das transformações no Brasil e no mundo, bem como seus impactos na educação e na saúde são aspectos que o diretor adjunto do SEST SENAT, Vinicius Ladeira, analisa ao tratar da sua "visão de futuro" para a instituição.

A avaliação do diretor adjunto é que a pandemia de covid-19 trouxe mudanças profundas, e o ambiente de incertezas e de insegurança sanitária fizeram com que os serviços de saúde e educação, em geral, migrassem para o atendimento a distância. No caso do SEST SENAT, mesmo antes de pandemia, a instituição já experimentava um cenário de muitas mudanças, principalmente, em termos dos atendimentos e dos serviços online. Além de ampliar o acesso dos trabalhadores e familiares aos serviços da instituição, o que se busca é tornar o SEST SENAT a referência do setor de transporte em todas essas mudanças também nas empresas.

Uma das principais agendas nessa direção é o processo de implementação das diretrizes ESG (Sustentabilidade Ambiental, Social e de Governança Corporativa) na cadeia do transporte. O SEST SENAT pretende ajudar as empresas em seus próximos passos, assim como ocorreu com a LGPD (Lei Geral de Proteção de Dados Pessoais) e com vários outros projetos, onde excelentes resultados foram alcançados. Um dos principais objetivos nesses processos de mudanças junto às empresas é tornar o ambiente do transporte mais fácil, mais organizado e mais profissional.

Todas essas agendas demonstram que tem muita coisa para ser feita no futuro, o que demanda novas formas de ofertar cursos e novas abordagens.

Todo esforço é para que o SEST SENAT continue a ofertar serviços cada vez de mais qualidade para o usuário final, uma vez a perspectiva de futuro da instituição, dentre outras expectativas, está ancorada, também, nos valores e no impacto social que os serviços prestados têm para toda a sociedade brasileira.

“ Preciso me capacitar mais ainda e conto com o SEST SENAT ”



Sou eletrícista e trabalho com locomotiva, equipamentos, motores e também predial. Costumo dizer que na área da elétrica não pode parar estudar nunca. Sempre tá saindo coisa nova, tecnologia nova. Ainda me considero muito nova na área. Preciso me capacitar mais ainda e conto com o SEST SENAT.

A empresa que eu trabalho tem parceria com o SEST SENAT para a capacitação de colaboradores e é onde fazemos os treinamentos mais puxados, o que é muito importante para gente se capacitar e se proteger no dia a dia, principalmente, nos trabalhos de manutenção de equipamentos.

O SEST SENAT me trouxe benefícios profissionais, com a minha capacitação, e também para a minha saúde e pretendo também trazer meus familiares para usufruir um pouco desses benefícios que o SEST SENAT me oferece. Além disso, pretendo crescer mais como eletrícista com as oportunidades que o SEST SENAT tem me proporcionado.

Laura Karen Almeida,
eletrícista na área de manutenção industrial da Transnordestina Logística.

SEST SENAT tem projeto de expansão em diversas regiões do país



Entrada de Unidade Operacional do SEST SENAT



30 ANOS / **SEST SENAT**

PRESENTE. PERTO DE VOCÊ.

CNT / SEST SENAT / ITL

Sistema Transporte

www.sestsenat.org.br 